

(別記)

■医療福祉・在宅看取り啓発キャラクター みとりちゃん



■キャラクター愛称「みとりちゃん」ロゴ

みといちゃん

■著作者名ロゴ

HIROMI・W

■表示に関する留意事項

1. キャラクターには、愛称「みとりちゃん」および著作者名「HIROMI・W」（上記ロゴ）を併せて表示すること。ただし、キャラクターを利用して作成する啓発資材等のサイズ・種類等により表示が困難な場合は、非表示とすることができる。
2. キャラクターの表示方法の変更については、以下の内容に限り可能とする。
 - (1) サイズの拡大・縮小
 - (2) 左右反転
 - (3) 白黒印刷に伴う色調の変化

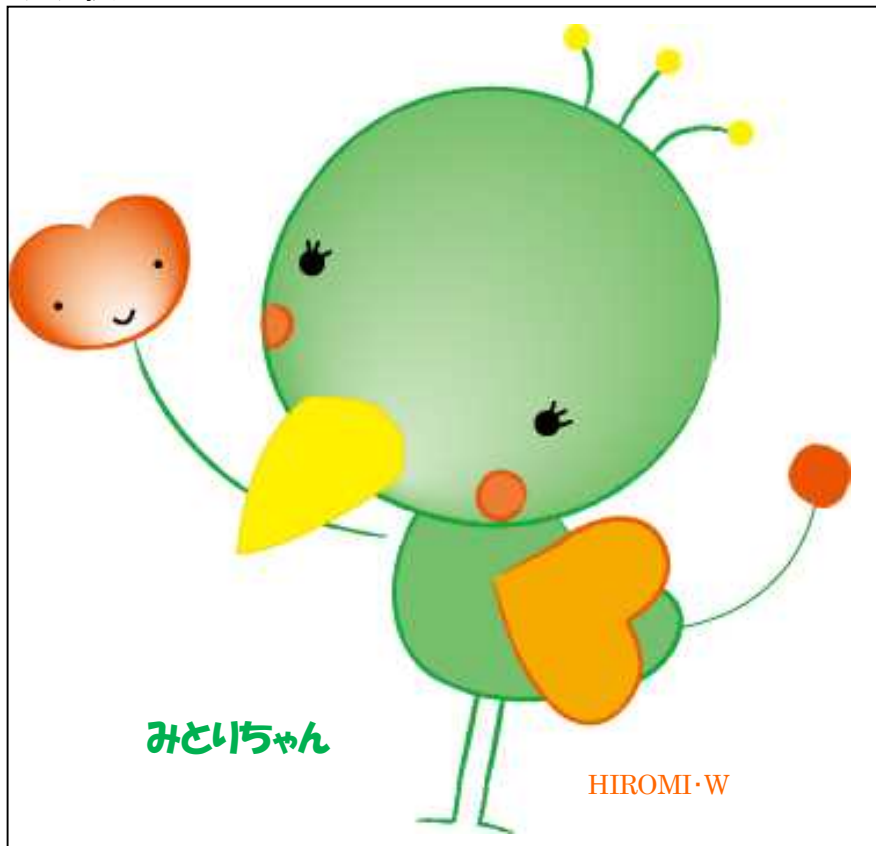
<適切な表示例>

1. 定型パターン

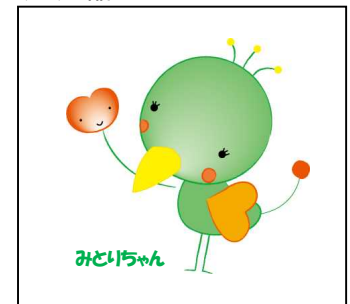


2. サイズの変更

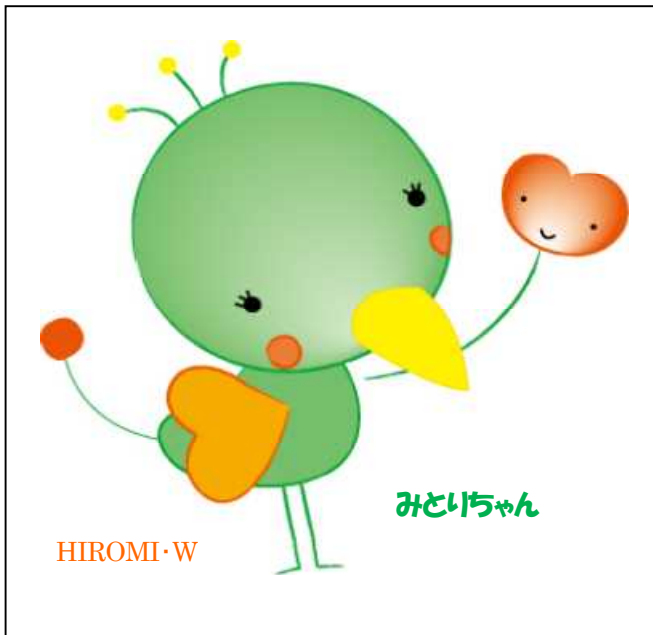
(1) 拡大



(2) 縮小



3. 左右反転

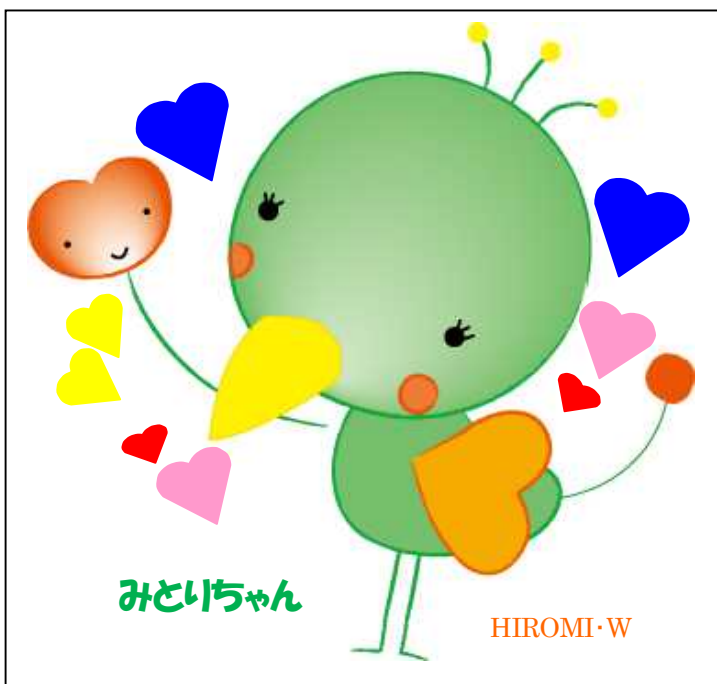


4. 医療福祉・在宅看取りの啓発に関する
文言と組み合わせた表記



<不適切な表示例>

1. キャラクターのイメージを損なうもの



2. キャラクターの変形

